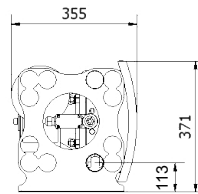
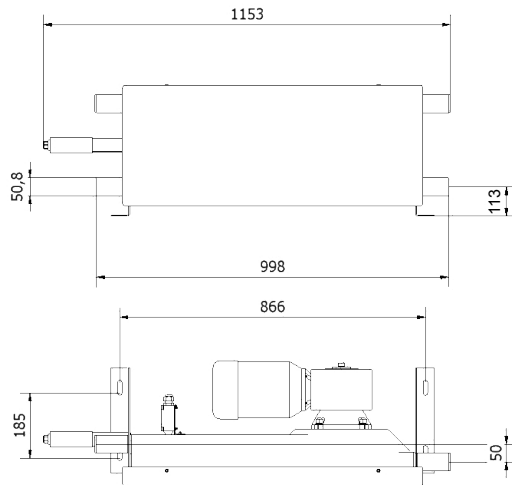
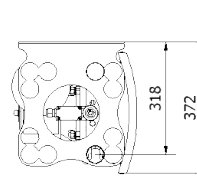




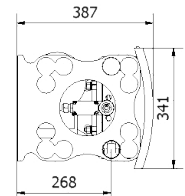
ANTRIEBSSTATION MINIPORK



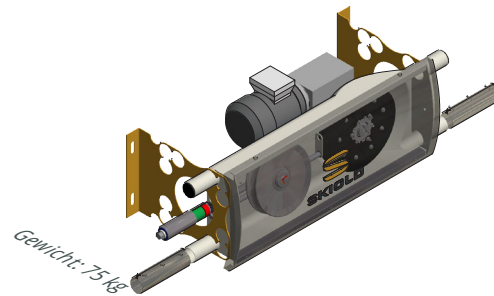
Gulv/Floor/Boden



Loft/Ceiling/Dachboden



Væg/Wall/Wand



Alle Maße in mm.

SKIOLD MACHT DEN UNTERSCHIED!

Antriebsstation MiniPork

SKIOLD MiniPork hat eine einzigartige Ausführung, und ist als Standard auf dem Boden, an die Wand oder direkt in die Zwischendecke montierbar. Die Vor- und Rücklaufrohre laufen auf demselben Niveau, und somit wird waagerechte Rohrmontage im Stall möglich. MiniPork ist als Standard reversibel und die Zugrichtung anpassbar.

Die Antriebsstation hat eine Absicherung, die Seilbrüche vermeiden wird, wenn Fremdelemente in der Anlage erscheinen. Außerdem hat die Antriebsstation einen Schalter, um den Motor abzustellen, wenn die Seilspannung der Anlage falsch ist. Äußerlich gibt es ein Indikator der deutlich darstellt, ob das Seil gespannt oder abgekürzt werden darf.



TECHNISCHE SPEZIFIKATIONEN:

Daten/Ware Nummer	140131110000
Rohrdia./Motor Größe	Ø50,8mm/0,75kW
Betriebsspannung	3x230V/3x400V
Frequenz	50Hz
Umdrehungsgeschwindigkeit	1400U/Min.
Stromverbrauch bei 3x230V	3,6A
Stromverbrauch bei 3x400V	2,1A
Übersetzung	50:1
Transportgeschwindigkeit	22 Meter/Minute
Rohr Inhalt bei 60% Füllung.	0,90 Liter/Meter
Leistung bei 60% Füllung.	1212 Liter/Stunde

Typisk Dichte: Mehl = 0,55 kg/liter, Pellets = 0,7 kg/liter.

NB: Die Kapazität in Mehlprodukten kann von der Futterstruktur abhängig wesentlich variieren.

Versand:

Euro Palette 800 x 1200 x 400mm.

Mitgeliefert werden:

1 Einlaufrohr
 1 Auslaufrohr
 2 Muffen
 1 kompletter Seilverbinder
 1 Sammellehre
 1 Bolzensatz mit 2 Sicherheitsblechen
 (unter anderem)

Oberflächenbehandlung: Lackiert.

Dimensionierungsaufstellung Minipork

Die Dimensionierungsaufstellung wird für Berechnung der maximalen Anlagenlänge verwendet. Die verschiedenen Komponenten, die in der Anlage eingehen, beitragen mit ihrer eigenen Belastung. Um die Berechnung zu erleichtern, werden die verschiedenen Belastungen auf Rohrlängen nach dem folgenden Richtlinien umgerechnet.

EINFLUSS:	ANZAHL	BELASTUNG	UMGERECHNETE ROHRLÄNGE, M
1 m waagerechtes Förderrohr		1	
1 m Förderrohr mit 45° Neigung		2	
1 m senkrechtes Förderrohr		5	
Umlenkecke		12,5	
Annahmetrichter mit Motor		5	
Annahmetrichter ohne Motor		30	
1 m leeres, waagerechtes Förderrohr		-0,5	
Totale Rohrlänge =			

Die totale umgerechnete Rohrlänge darf die untenstehende Maximumwerte für die einzelnen Antriebsstationen nicht übersteigen.

ANTRIEBSSTATION/MINIPORK	MAX. UMGERECHNETE ROHRLÄNGE	
	Pellets	Mehl
Antriebsstation Ø50,8mm/22/0,75kW	365m	425m

NB: Die Anlage kann für Transport von Materialien mit einem Durchmesser bis max. 5 mm und einer Länge von max. 10 mm verwendet werden. Rübenpellets und andere harte Pellets können nicht empfohlen werden. Max. Seil Länge 350 Meter um ausreichendes Anspannen im Antriebsstation zu ermöglichen.