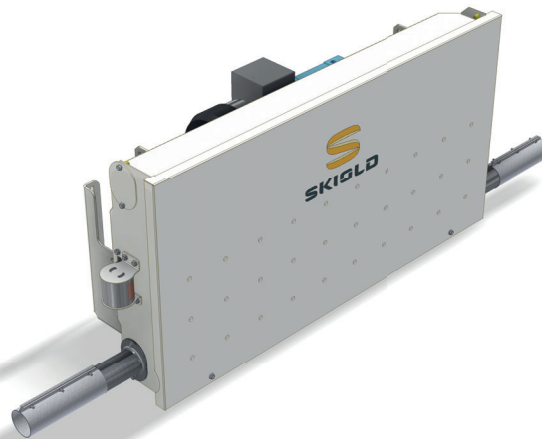




GROUPE D'ENTRAINEMENT 60MM



SKIOLD FAIT LA DIFFERENCE!

Le système d'alimentation câble Transpork peut être utilisé pour le transport de matériaux d'un diamètre maximal de 5 mm et d'une longueur maximale de 10 mm.

Le système d'alimentation n'est pas recommandé pour une utilisation avec des granulés de betterave ou d'autres granulés durs.

Finition: Peinture ou inox.

Comprenant:

2 raccords de tuyauterie

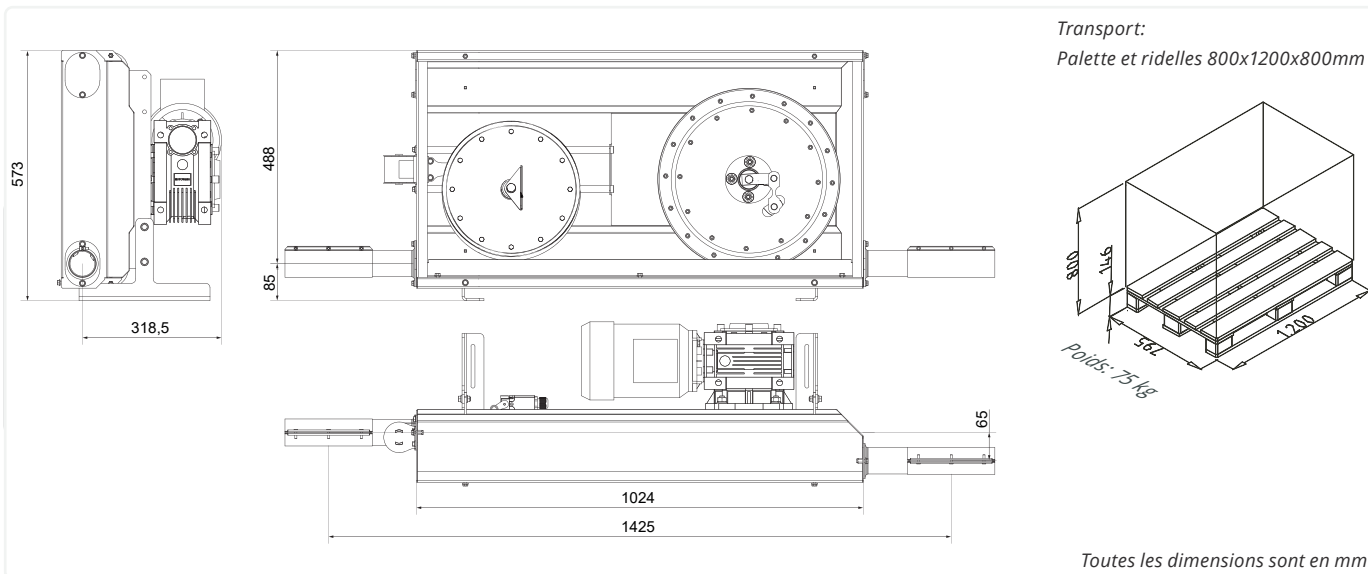
1 connecteur de câble complet

1 outil d'assemblage

1 kit pièces comprenant 2 tôles de sécurité



SKIOLDGROUP



SPECIFICATIONS TECHNIQUES

Code	140131060075	140131260075 (A2)	140131060011	140131260011 (A2)
Ø de tube/ Taille moteur	Ø60mm/0,75kW	Ø60mm/0,75kW	Ø60mm/1,1kW	Ø60mm/1,1kW
Tension d'alimentation	3x230V/3x400V	3x230V/3x400V	3x230V/3x400V	3x230V/3x400V
Fréquence	50Hz	50Hz	50Hz	50Hz
Vitesse de rotation	1000 tr/mn	1000 tr/mn	1400 tr/mn	1400 tr/mn
Courant en 3x230V	3,6A	3,6A	4,7A	4,7A
Courant en 3x400V	2,1A	2,1A	2,7A	2,7A
Rapport de vitesse du réducteur	50:1	50:1	50:1	50:1
Vitesse linéaire	22 metres/minute	22 metres/minute	34 metres/minute	34 metres/minute
Contenu du tuyau à 60% de remplissage	1,45 litre/metre	1,45 litre/metre	1,45 litre/metre	1,45 litre/metre
Débit à 60% de remplissage.	Jusqu'à 1900 litres/heure	Jusqu'à 1900 litres/heure	Jusqu'à 3000 litres/heure	Jusqu'à 3000 litres/heure

A2 = Acier inoxydable. Densité de référence: farine = 0,55 kg / litre, Granulés = 0,7 kg / litre.

Remarque: le débit en farine peut varier considérablement en fonction de la nature du produit.

Ce diagramme de dimensionnement est utilisé pour calculer la longueur maximale de l'installation. Les différents composants de l'installation contribuent à leur propre charge. Afin de faciliter le calcul, les différentes charges sont converties en longueurs de tuyau conformément aux instructions suivantes.

INFLUENCE:	NOMBRE	EQUIVALENT	LONGUEUR DE TUYAU CALCULÉE EN M.
1 m de tube horizontal		1	
1 m de tube à 45° d'inclinaison		2	
1 m de tube vertical		5	
Renvoi d'angle		12,5	
Trémie avec moteur, passage droit		5	
1 m de tube horizontal vide		-0,5	

Longueur totale de tuyau converti=

La longueur totale du tuyau converti ne peut pas dépasser les valeurs maximales ci-dessous pour les différents groupes d'entraînement.

GROUPES D'ENTRAÎNEMENT./TRANSPORK	LONGUEUR MAXIMALE DU TUYAU CONVERTI	
	Granulé	Farine
Groupe d'entraînement Ø60,0mm/22/0,75kW	360m	450m
Groupe d'entraînement Ø60,0mm/34/1,1kW	300m	350m

Note: Le système d'alimentation en câble Transpork peut être utilisé pour le transport de matériaux d'un diamètre maximal de 5 mm et d'une longueur maximale de 10 mm. Le système d'alimentation n'est pas recommandé pour une utilisation avec des granulés de betterave ou d'autres granulés durs.

La longueur maximale du câble de transport est de 350 mètres en raison de la capacité de tension de l'unité d'entraînement.