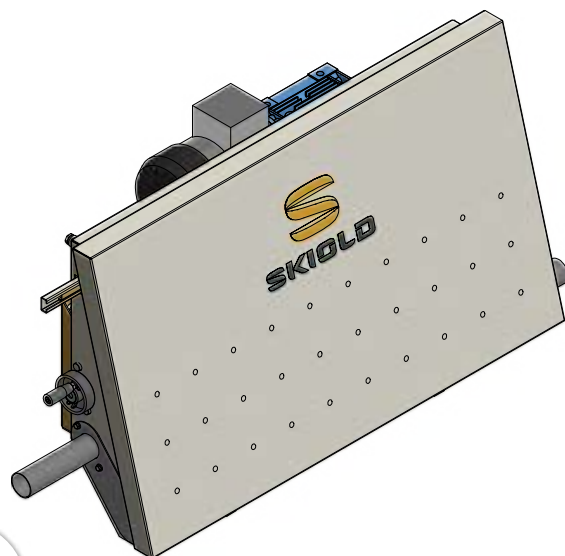




## ПРИВОДНОЙ БЛОК TRANSPORK®



SKIOLD ДЕЛАЕТ ВСЕ  
ДЛЯ СВОИХ КЛИЕНТОВ

Тросовый кормопровод системы TransPork можно использовать для транспортировки материалов диаметром до 5 мм, и длиной не более 10 мм.

Этот кормопровод не рекомендован для транспортировки свекольных гранул или подобных твёрдых гранул.

Покрытие: Окрашен

В поставку включено:

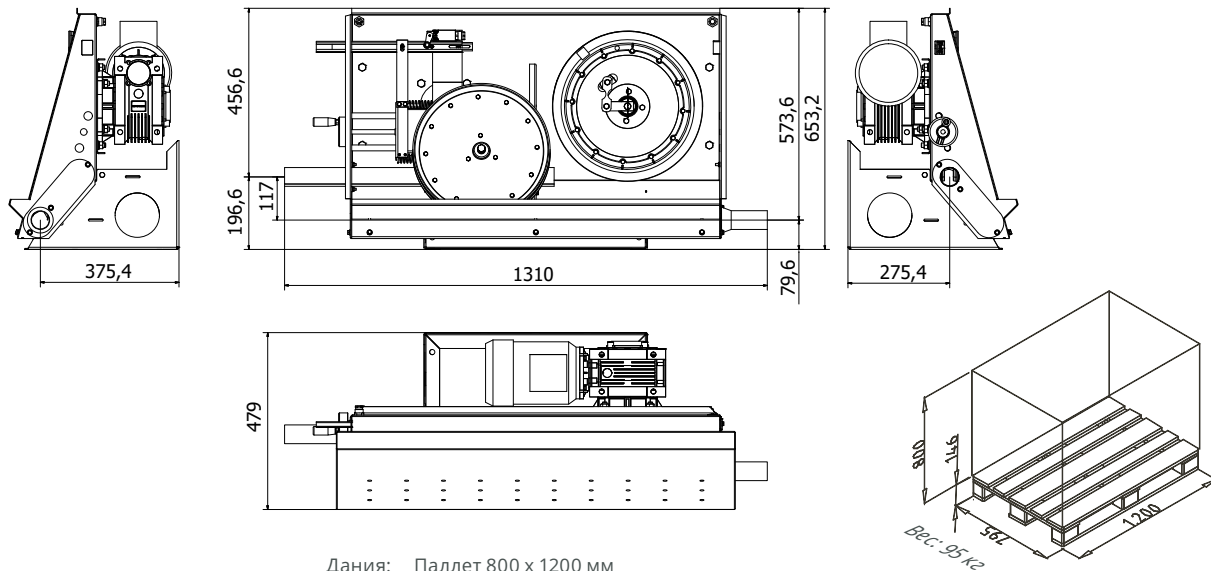
- 1 входная труба
- 1 выходная труба
- 1 укомплект. тросовый коннектор
- 1 монтажный инструмент
- 1 комплект болтов, включая 2 предохран. элемента



**SKIOLD**GROUP

Офис в Москве: Тел.: +7 495 788 40 96 · факс: +7 495 788 40 96 (ext. 552) · Сущевский вал, 9, стр. 1, офис 303 · 127018, Москва

SKIOLDGROUP · Denmark · Tel: +45 99 89 88 87 · [www.skiold.com](http://www.skiold.com) · [skiold@skiold.com](mailto:skiold@skiold.com)



Дания: Паллет 800 х 1200 мм  
 Экспорт: Паллет с коробкой 800 х 1200 х 800 мм

Все размеры даны в мм.

### ТЕХНИЧЕСКИЕ СПЕЦИФИКАЦИИ

№ артикула	140131050875	140131050875 МК 2	140131050812 МК 2
Диам. трубы/ Двигат.	Ø50,8мм/0,75кВт	Ø60мм/0,75кВт	Ø60мм/1,1кВт
Напряжение	3х230V/3х400V	3х230V/3х400V	3х230V/3х400V
Частота	50Гц	50Гц	50Гц
Скор. вращения	900 об/мин	900 об/мин	1400 об/мин
Ток при 3х230V	3,6А	3,6А	4,7А
ток при 3х400V	2,1А	2,1А	2,7А
Перед. отнош.	50:1	50:1	50:1
Линейная скорость	22 метров/мин	22 метров/мин	34 метров/мин
Ёмк. трубы при заполн. 60%	0,90 литров/м	1,45 литров/м	1,45 литров/м
Произв-ть при заполн. 60%	до 1200 литров/час	до 1200 литров/час	до 3000 литров/час

## РАСЧЕТНАЯ ДИАГРАММА Transpork

Диаграмма используется для расчета максимальной длины установки. Различные элементы установки рассчитываются с учетом их нагрузки. Для упрощения расчета нагрузки элементов пересчитываются на длину трубы в соответствии со следующими указаниями.

ВЛИЯЮЩИЕ ЭЛЕМЕНТЫ:	КОЛ-ВО	ИНДЕКС	РАСЧЕТНАЯ ДЛИНА ТРУБЫ, М
1 м горизонтальная транспортировочная труба		1	
1 м горизонтальная транспортировочная труба с уклоном 45°		2	
1 м вертикальная транспортировочная труба		5	
Угол		12,5	
Воронка с мотором, с прямой трубой		5	
Воронка без мотора, с прямой трубой		30	
1 м полая горизонтальная транспортировочная труба		-0,5	
Общая длина трубы, в пересчете =			

Общая расчетная длина трубы не должна превышать указанных ниже максимальных значений для различных приводов.

ПРИВОДЫ/TRANSPORK	МАКСИМАЛЬНАЯ РАСЧЕТНАЯ ДЛИНА ТРУБЫ	
	Гранулы	Мука
Привод Ø50,8мм/22/0,75кВт	425м	500м
Привод Ø60мм/22/0,75кВт	360м	450м
Привод Ø60мм/34/1,1кВт	300м	350м

Примечание: Система TransPork может использоваться для транспортировки материалов с диаметром компонентов до 5 мм и длиной не более 10 мм. Не рекомендуется использовать систему кормления для транспортировки свекольного жома в гранулах и прочих твердых гранул.

Максимальная длина транспортирующего троса 350 метров в зависимости от способности к растяжению.

Typisk Плотность: Мука = 0,55 kg/liter, Гранулы = 0,7 kg/liter

Внимание: Объем мукомольного корма может значительно изменяться в зависимости от составляющих корма