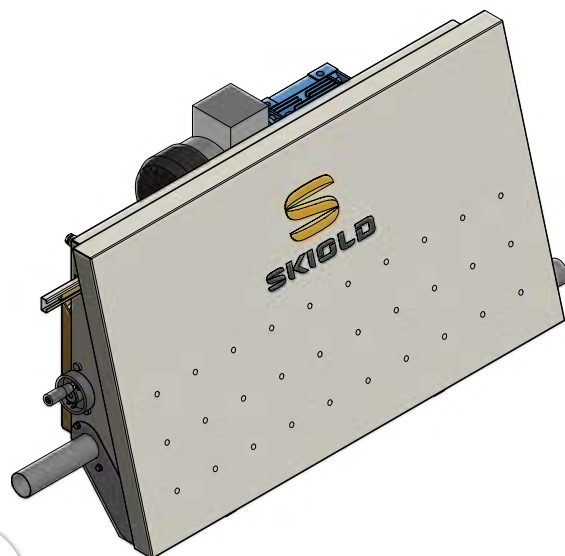




POHONNÁ JEDNOTKA TRANSPORK®



SKIOLD POZNÁTE ROZDÍL!

Lanový dopravník Transpork lze použít pro dopravu materiálů o průměru až 5 mm a délce max. 10 mm.

Dopravník není vhodný pro dopravu tvrdých pelet (např. pelet z cukrové řepy).

Povrchová úprava: Vypalovaná barva.

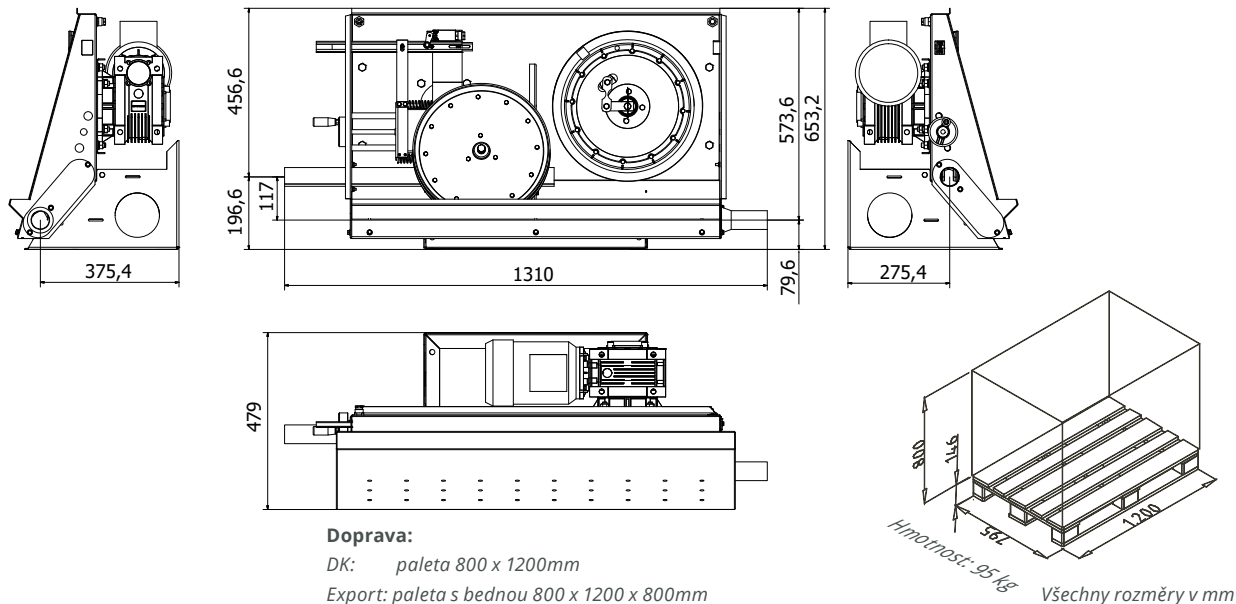
Balení obsahuje tyto součásti:

- 1 vstupní trubka
- 1 výstupní trubka
- 1 kompletní spojku lana
- 1 montážní přípravek
- 1 sadu šroubů vč. 2 střížných pojistek

farmtec®



SKIOLDGROUP



Doprava:

DK: paleta 800 x 1200mm

Export: paleta s bednou 800 x 1200 x 800mm

TECHNICKÁ SPECIFIKACE

Údaje/Položka č.	140131050875	140131050875 MK 2	140131050812 MK 2
Průměr trubky/ motor	Ø50,8mm/0,75kW	Ø60mm/0,75kW	Ø60mm/1,1kW
Přívodní napětí	3x230V/3x400V	3x230V/3x400V	3x230V/3x400V
Frekvence	50Hz	50Hz	50Hz
Otáčky motoru	900 ot/min.	900 ot/min.	1400 ot/min.
Proud při 3x230V	3,6A	3,6A	4,7A
Proud při 3x400V	2,1A	2,1A	2,7A
Převodový poměr	50:1	50:1	50:1
Lineární rychlost	22 m/min	22 m/min	34 m/min
Obsah potrubí při 60% zaplnění	0,90 l/m	1,45 l/m	1,45 l/m
Výkonnost při 60% zaplnění	až do 1200 l/hod	až do 1200 l/hod	až do 3000 l/hod

Schéma dimenzování TRANSPORK

Toto schéma dimenzování se používá pro výpočet max. délky systému Transpork/MiniPork.

Různé komponenty přispívají určitou měrou k zatížení systému.

Pro zjednodušení výpočtů jsou různá zatížení převedena na délku potrubí podle následujících pokynů.

ÚČINEK	POČET	PŘÍSPĚVEK	PŘEVEDENÁ DÉLKA POTRUBÍ V M
1 m horizontální trubky		1	
1 m dopravní trubky se sklonem 45°		2	
1 m vertikální trubky		5	
Rohová kladka		12,5	
Aktivní násypka		5	
Průběžná násypka		30	
1 m prázdné horizontální dopravní trubky		-0,5	
Celková převedená délka potrubí =			

Celková převedená délka potrubí nesmí překročit následující max. hodnoty pro různé pohonné jednotky.

POHONNÉ JEDNOTKY/TRANSPORK	MAX. PŘEVEDENÁ DÉLKA POTRUBÍ	
	Granule	Šrot
Pohonná jednotka Ø50,8mm/22/0,75kW	425m	500m
Pohonná jednotka Ø60mm/22/0,75kW	360m	450m
Pohonná jednotka Ø60mm/34/1,1kW	300m	350m

Poznámka: Zařízení Transpork/MiniPork může být použito pro dopravu materiálů o průměru do 5mm, délka nesmí přesáhnout 10mm. Zařízení nelze doporučit pro dopravu řepných nebo jiných tvrdých granulí.

Max. délka dopravního lana je 350 m z důvodu schopnosti napínání na řídicí jednotce.

Typisk hustota: Šrot = 0,55 kg/liter, Granule = 0,7 kg/liter

Pozor: Výkonnost se u šrotovaného krmiva může velmi lišit v závislosti na vlastnostech výchozích surovin.