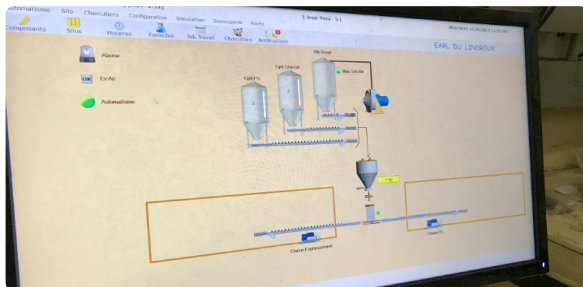




SKIOLD MULTIPHASE À SEC



SKIOLD FAIT LA DIFFERENCE!



SKIOLD MULTIPHASE – ALIMENTATION MULTIPHASE À SEC

L'alimentation multiphase des porcs permet de distribuer des aliments adaptés au plus près de l'évolution des besoins des porcs du post sevrage jusqu'à l'engraissement.



SKIOLDGROUP

SKIOLD MULTIPHASE SEC

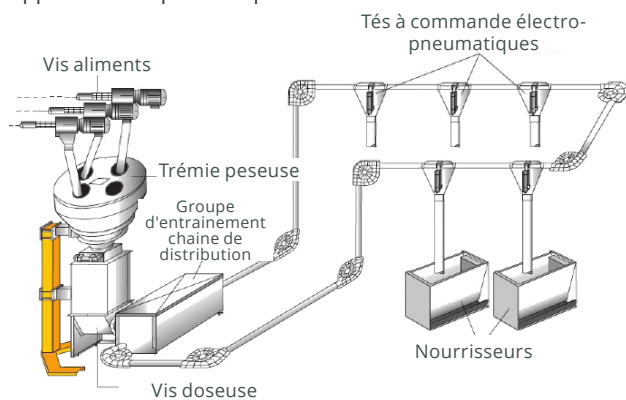
Distributeur d'aliment sec du post sevrage jusqu'à l'engraissement

Comment fonctionne-t-il

Les aliments contenus dans les silos munis de vis reprise sont chargés dans une trémie peseuse.

Cette trémie est fixée sur un capteur à jauges de contrainte. Cette trémie est fixée sur un capteur à jauges de contrainte. Le conditionneur de pesage transmet le poids de la trémie à l'ordinateur qui pilote le chargement successif des différents aliments nécessaires à la réalisation de la dose programmée.

La dose est alors vidangée dans une trémie de réception qui alimente le - ou les - circuit de transfert. Ce circuit peut être constitué par une ou plusieurs chaînes ou câbles à pastilles alimentés par une trémie de départ spécialement conçue pour cette application ou par des Spiracem 60 ou 90.



Trémie peseuse avec départ pour alimentation de 2 circuits

Une modulation en pourcentage, avec ou sans retour à 100% peut être programmée par l'éleveur pour tenir compte des variations d'appétit de ses animaux.

A partir du logiciel SKIOLD Distriwin, il est possible d'utiliser des sondes de niveau dans les nourrisseurs et d'effectuer une alimentation à volonté plafonnée. Le SKIOLD Distriwin permet alors de visualiser sous forme de tableaux et de courbes l'évolution de la consommation réelle de chaque case et de signaler les consommations qui s'écartent trop de la consommation théorique.

Chaque dose est alors acheminée vers le poste d'alimentation voulu. La vidange s'y effectue par l'intermédiaire d'un té muni d'un vérin pneumatique commandé par l'ordinateur.

Plusieurs doses peuvent se suivre dans le circuit en étant séparées par des vides de longueurs programmables.

L'ordinateur gère l'ouverture et la fermeture des tés pour que chaque dose soit bien distribuée à l'endroit voulu.

Le SKIOLD Microstar ainsi que les 3 modèles d'ordinateurs SKIOLD Distriwin (100, 500 et 2000) disposent des fonctionnalités nécessaires pour commander le système : formules, courbes de rationnement, fonctions d'automatisme, etc.

Le système effectue des transitions progressives entre les différentes formules pour que la croissance des animaux se fasse sans rupture.

Le SKIOLD Microstar et le SKIOLD Distriwin enregistrent toutes les quantités d'aliment distribuées et permettent d'obtenir pour chaque case ou groupe de cases les résultats technico-économiques tels que : GMQ, quantités consommées par aliment, indice de consommation, coût alimentaire du kilo de croissance et ils effectuent la gestion des stocks d'aliments.

Vos bénéfices directs

L'alimentation multiphase à sec permet l'amélioration des résultats économiques de l'élevage grâce aux avantages suivants :

- Un rationnement bien calculé permet aux animaux de disposer d'un aliment toujours frais.
- L'évolution progressive des formules permet de distribuer l'aliment le mieux adapté à chaque stade de la croissance, une réduction de la charge polluante des effluents et une diminution du coût alimentaire par l'utilisation des aliments les moins coûteux dès que le poids des animaux le permet.

TYPES D'ORDINATEUR	Microstar	100	500	2000
Nombre maxi. de tés distribués	100	100	500	2000
Distribution avec sondes	Non	Oui	Oui	Oui
Nombre d'aliments	10	10	25	50
Nombre de formules : 15 alim.	9	10	25	50
Nombre courbes rationnement	5	20	30	50
Nombre d'automatismes simultanés	1	1	2	4

